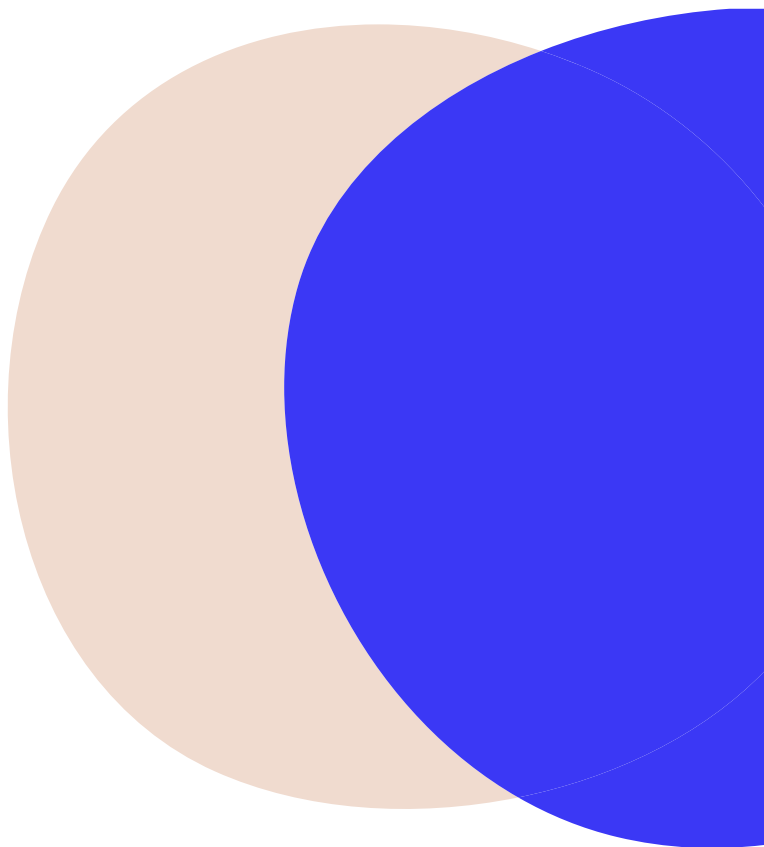


Patientvejledning

9. TESA



Aleris Hamlet
Fertility



Aleris
Hamlet

TESA - Udtagning af sædceller direkte fra testiklen

Selv om nogle mænd ikke har sædceller i sædprøven, kan de godt have sædceller i testiklerne. Dette gælder også mænd, som tidligere har valgt at lade sig sterilisere. Det er derfor muligt at udtage sædcellerne direkte fra testiklen vha. TESA.

Forudsætning for at udføre TESA er, at du er blevet udredt for årsagen til, at der ikke er sædceller i sædprøven samt at der foreligger en chance for at opnå sædceller ved sædudtagning.

Sådan foregår TESA

TESA udføres normalt i kvindens igangværende behandlingscyklus enten dagen før ægudtagning eller på selve ægudtagningsdagen. Når æggene er taget ud, befrugter vi dem vha. ICSI, hvilket betyder, at en enkelt sædcelle hjælpes ind i ægget med en tynd pette.

TESA er et kortvarigt indgreb. Der lægges en lokalbedøvelse, og når denne virker udtager lægen med en tynd kanyler en lille vævsprøve, som laboratoriepersonalet med det samme undersøger.

Bagefter hviler du 15 - 30 min i fertilitetsklinikken.

Efter TESA

Du kan opleve en vis ømhed i testiklen, når bedøvelsen ophører. Generne kan afhjælpes med paracetamol (Panodil, Pinenex eller Pamol), og NSAID (Ipren, Brufen, Voltaren o.l.). Skulle der komme stærke smerter, kraftige hævelse af testiklen og/eller feber, bør du kontakte fertilitetsklinikken, din egen læge eller 1813.

Der vil være en risiko for, at vi ikke finder sædceller, som vi kan anvende. Derfor beder vi jer overveje muligheden for anvendelse af donorsæd som et alternativ.



Aleris –Hamlet Fertility

Gyngemose Parkvej 66
DK - 2860, Søborg

Tlf. +45 3817 0740

www.aleris-hamlet-fertility.dk

Telefontider

Se www.aleris-hamlet-fertility.dk

Åbningstider

Se www.aleris-hamlet-fertility.dk

Aleris-Hamlet Hospitaler ©

1. udgave september 2019. Udarbejdet af NESO.
Revideres september 2021. Godkendt af kvalitetsledelsen